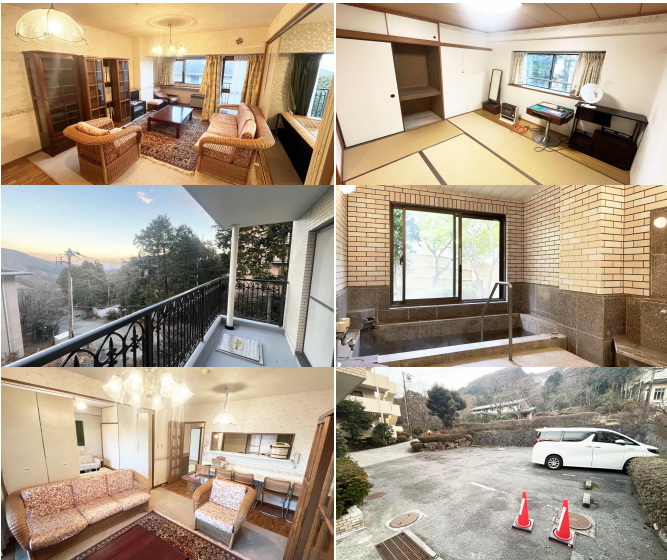


価格	250万円	交通	箱根登山鉄道早雲山ケーブルカー 「上強羅」駅 徒歩2分	所在	〒250-0408 神奈川県足柄下郡箱根町強羅1300-149
----	-------	----	--------------------------------	----	------------------------------------

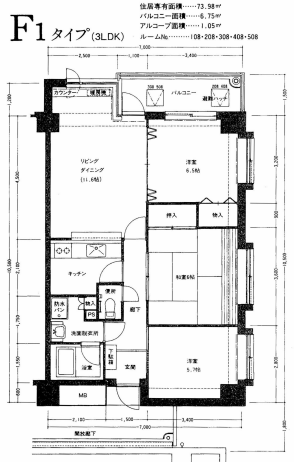
中古リゾート
マンション

- ◆人気箱根リゾートエリア！上強羅駅徒歩2分！
◆箱根美術館・強羅公園まで徒歩8分圏内！
◆大浴場・娯楽室・無料駐車場など施設充実！



名称	箱根エグゼクティブコート 208号室			
土地	権利 (所有権)	敷地面積 (2379.83㎡)	共有持分 (2,333 / 100,000)	
建物	構造 (鉄筋コンクリート造)	6 階建	階数 (2 階部分)	総戸数 (55 戸)
管理	建築年月日 (1985 年 7 月)	日築	専有面積 (73.98 ㎡)	壁芯 (6.75 ㎡)
制限	バルコニー (あり)	間取り (3LDK)	残置物 (あり)	空き家期間 (5年)
設備	不具合箇所 (なし)	建物管理 (全部委託)	管理会社 (株式会社合人社計画研究所)	分譲会社 (相模鉄道株式会社)
条件	施工会社 (鹿島建設株式会社)	管理費 (27,360 円/月)	修繕積立金 (10,940 円/月)	上下水基本料金 (1,617 円/月)
備考	合計 (39,917 円/月)	建ぺい率 (60%)	容積率 (200%)	用途地域 (住居地域・第3種観光地区)
条件	都市計画 (非線引き区域)	駐輪場 (なし)	バイク置場 (なし)	駐車場 (空きあり)
条件	エレベーター (あり)	ゴミ置場 (あり)	宅配ボックス (あり)	内見方法 (キーボックス)
条件	引渡時期 (相談)	仲介手数料 (なし)	固定資産税 (令和7年度 80,600 円/年)	中間省略登記 (あり)
条件	その他 (あり)	※ 現況有姿・契約不適合責任免責	※ 管理規約により民泊禁止、ペット可小型	※ 駐車場＝敷地内2台 無料(一定期間利用する場合 5,000円/月)
条件		※ 温泉大浴場 通年24時間利用可	※ 修繕履歴(2024年10月エレベーターリニューアル工事、2025年2月大規模修繕工事)	※ 自治会費＝2,060円/年 ゴミ処理費＝2,640円/年
条件		#移住 #別荘		

<間取図>



<周辺地図>



※このマップは概要紹介図です。図面と現況が異なる場合は現況優先となります。地図等の複製、再配布はできません。

株式会社リノバ

国土交通大臣(1) 第10509 (社)全日本不動産協会会員

〒154-0024 東京都世田谷区三軒茶屋-32-18 シティエル三軒茶屋05

TEL:03-3411-5575 FAX:03-6413-8520 Mail:uru@renova-inc.co.jp

★★★買取 & 客付パートナー募集中★★★

仲介は30万円、紹介だけでも15万円！！

買取条件はこちら

販売物件はこちら

担当	内澤	070-6431-1406
AD	相談	取引態様
		売主